



# Fiche technique et Rider : TONYCELLO « Chansons pauvres... à rimes riches »

Mise à jour le 31 octobre 2014

L'équipe se compose de :

Antoine PAYEN : Chant, Violoncelle (06.61.92.73.33 ; antoinepayen4@gmail.com)

Vincent MASSCHELEIN : Régie, lumière (06.88.55.37.19 ; vincentmasschelein@hotmail.com)

(Merci de vous tourner vers Vincent pour toutes vos demandes)

[Contact Booking : Pierre MARESCAUX, 06.87.89.91.13 ; pierremarescaux@gmail.com

Contact Production : Céline GRESSIER, 06.64.72.75.57 ; celinegressier@hotmail.com]

Le spectacle, à partir de 12 ans, est prévu pour un public assis, et dure environ 1h30

L'organisation optimale est la suivante :

- 16h Arrivée
- 16h - 17h30 réglage lumière
- 17h30 - 18h30 balance rapide / raccords
- 18h45 repas
- 20h30 spectacle

## Technique :

Vous pouvez prendre contact avec Vincent en envoyant contacts, fiche technique et plans

## Pour le plateau :

- Espace scénique agréable : 8m (ouverture) par 5m (profondeur) (hauteur 40 à 80cm)
- Plateau noir, fond de scène, cadre de scène et pendrillons autant que possible
- Pendrillons à l'Italienne

## Pour la lumière :

- 2 formules lumières vous sont proposées selon votre équipement (pages 2 et 3). Au cas par cas, la plus légère pourra encore être réduite (veuillez contactez Vincent par téléphone).
- La conduite lumière sera opérée depuis un ordinateur fourni (prévoir DMX 5 points)

## Pour le son :

- Un système de diffusion égalisé adapté à la salle
- 1 retour en coulisses
- 1 console son
- 1 platine CD (une seconde est la bienvenue)

Si la jauge est supérieure à 100 (à confirmer avec Vincent) :

- 2 micros AKG C414 en position cardioïde large sur petits pieds de table (équivalences : contacter Vincent)

Note d'intention : nous souhaitons nous approcher au maximum du son naturel du violoncelle et de la voix. Nous privilégions donc un son avec le moins de traitement possible, sans volume excessif.

Merci de prévoir pour les loges :

### - Une table et un fer à repasser

- Table, chaises
- Boissons fraîches, petites bouteilles d'eau (pour la scène)
- Éventuellement de quoi grignoter et thé ou café etc...
- De bonnes bières fraîches pour après le spectacle

## Accueil :

- Deux repas chauds
  - Un hébergement pour 2 (2 singles) le soir du spectacle (prévoir 2 petits déjeuners)
- Cas particulier : en cas de déplacement en train (exceptionnel), l'équipe vous demandera également de fournir deux tabourets noirs (un haut, un normal), sans accoudoirs, non tournant. (Une photo est disponible, contacter Vincent).

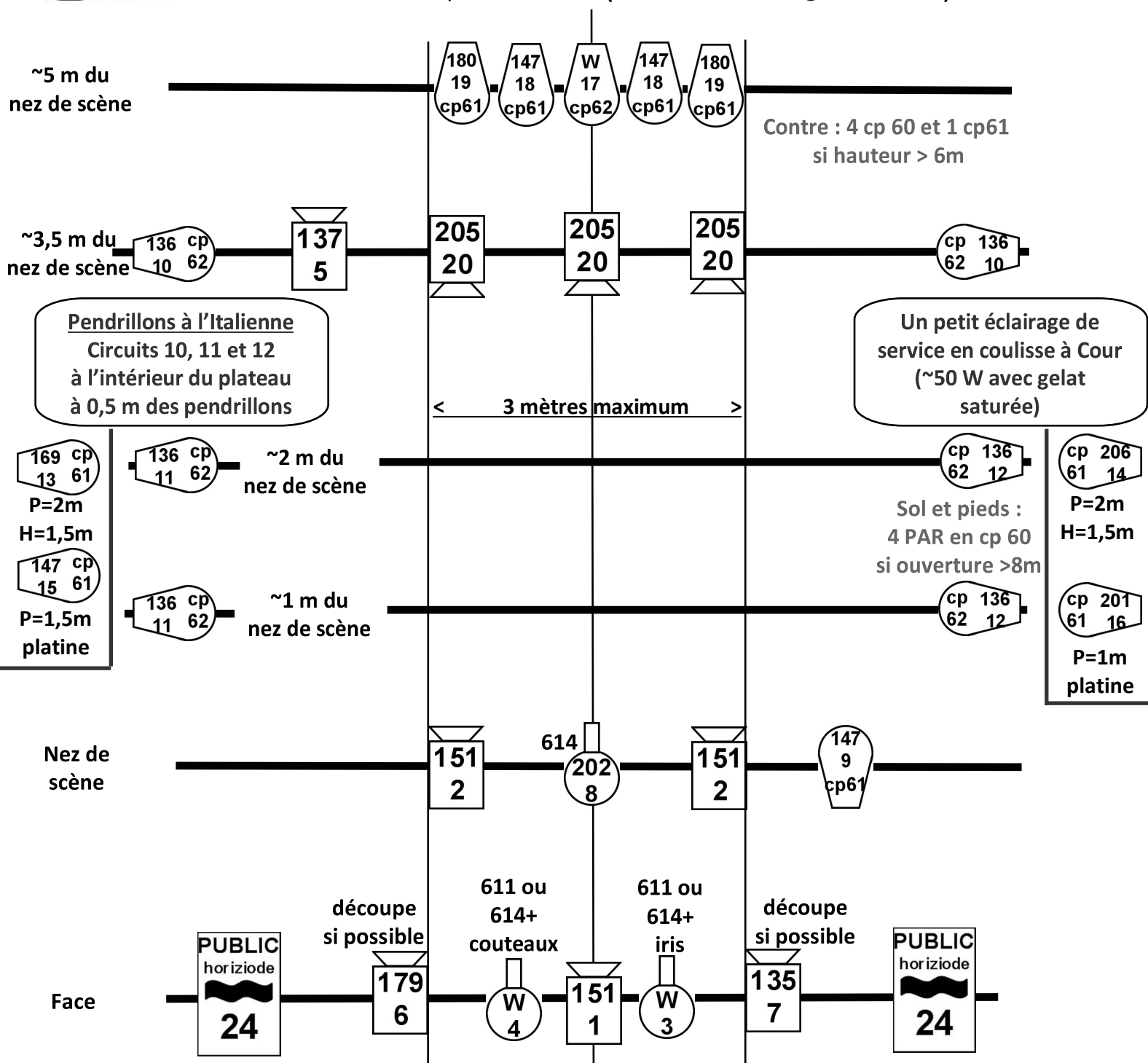


# TONYCELLO Plan de feu (24 circuits)

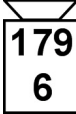
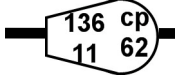

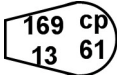
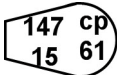
## « Chansons pauvres... à rimes riches ! »

Spectacle tout public (à partir de 12 ans) / Public assis

Contact : Vincent ; 06.88.55.37.19 (vincentmasschelein@hotmail.com)



### LEGENDE :

-  PC ; Circuit 6 ; gel LF 179
-  PAR 64 cp 62 ; Circuit 11 ; gel LF 136  
Accroché au grill
-  Découpe ; circuit 4 ; pas de gel
-  P=2m H=1,5m PAR 64 cp 61 sur pied en coulisses  
Profondeur : 2 mètres du nez de scène  
Hauteur : 1,5 mètres
-  P=1,5m platine PAR 64 cp 61 sur platine  
Profondeur : 1,5 m du nez de scène

NB : pas de circuits :  
21, 22 et 23

Sonorisation : cf pages précédentes

Mis à jour le 31 octobre 2014

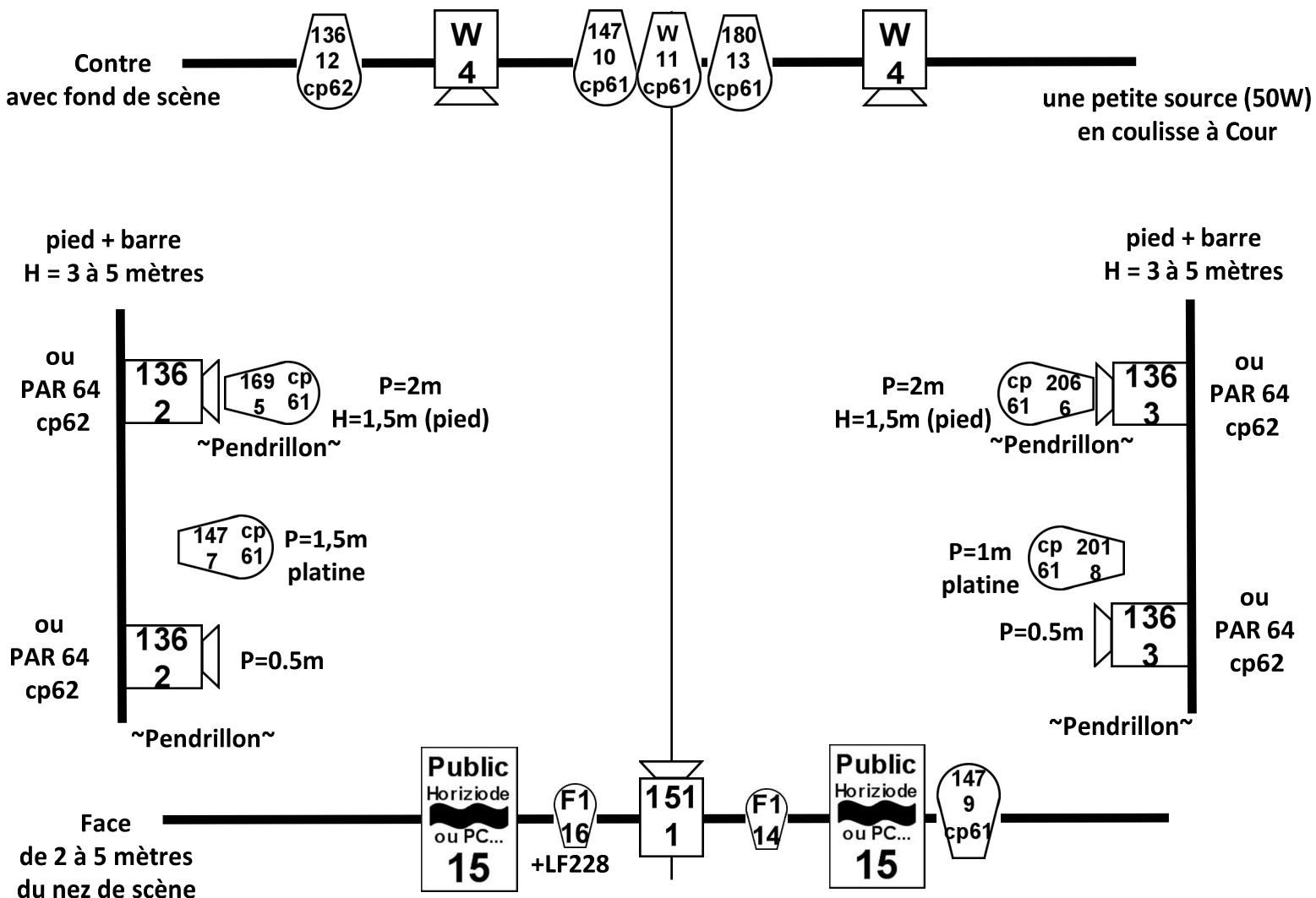
# Fiche technique légère TONYCELLO « Chansons pauvres... à rimes riches ! »

Spectacle tout public (à partir de 12 ans) / Public assis

Fiche technique (modulable) pour les salles dont l'équipement scénique est limité.

Pour toute adaptation ou réduction, merci de me contacter :

Vincent au 06.88.55.37.19 (vincentmasschelein@hotmail.com)



## Liste du materiel type presta (modulable) :

- 1 plateau noir d'environ 8m par 5m (6x4 ok)
- 2 ponts (~8m) sur pieds (hauteur maximum)
- 2 pieds avec barre (H = 3 à 5 mètres)
- 2 pieds simple (H=1,5m)
- 2 platines
- 1 fond de scène
- 2 à 4 pendrillons
- 7 PC 1000
- 9 PAR 64 + 2 PAR 36 F1 (fournis sur demande)
- 1 éclairage public et un service en coulisse
- 12 circuits de 2 kW (+ 4 x 1 kW) (32A tri suffisant)
- une console lumière générique
- une arrivée DMX 5 points en régie (régie lumière depuis un ordi fourni)

## Son :

- un système de diffusion equalisé (~2 PS 15)
- un retour en coulisse (~1 PS 10)
- une mixette 4 pistes
- un lecteur CD (un second bienvenu)
- 2 micros et pieds de table pour jauge >100 [type AKG C414 (équivalence : contacter Vincent)]

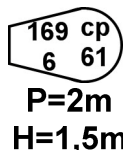
## Légende :



PC ; Circuit 1 ; gel LF 151



PAR 64 cp 62 ; Circuit 10 ; gel LF 147



PAR 64 cp 61 sur pied en coulisses  
Profondeur : 2 mètres du nez de scène  
Hauteur : 1,5 mètres par rapport au plateau

**Merçi de prévoir une table et un fer à repasser**

en loge s'il vous plaît, ainsi que quelques petites bouteilles d'eau (et de bonnes bières fraîches pour après)

Fiche technique modulable

Mise à jour le 31 octobre 2014

(Page 3 de 3)